

BOLETIM

INFORMATIVO DOS SERVIÇOS SOCIAIS DA PSP

ANO IV - NÚMERO 14 - TRIMESTRAL OUTUBRO - DEZEMBRO 2010 - DISTRIBUIÇÃO GRATUITA



1º ENCONTRO
DOS APOSENTADOS DOS SSPSP

VISITE O SITE DOS SERVIÇOS SOCIAIS DA POLÍCIA DE SEGURANÇA PÚBLICA EM WWW.SSPSP.PT

Aconteceu...

O 1º Encontro dos Aposentados dos Serviços Sociais da PSP teve lugar no Hotel de Férias do Baleal a 16 de Outubro de 2010. A vontade de conviver, o afastamento da instituição há vários anos e o isolamento a que muitos estão sujeitos mobilizaram uma forte adesão a este evento. As 200 vagas inicialmente previstas foram alargadas para 314 participantes. Do programa organizativo constava a mensagem de Boas Vindas do Secretário – Geral dos Serviços Sociais, seguido de fado cantado por três elementos da ANAP de Castelo Branco, que gentilmente acederam ao nosso convite para participar neste 1º Encontro, no entanto constatámos que o grande momento de convívio foi o almoço. O sentimento presente era de alegria e de entusiasmo, não só pelos reencontros inesperados que este Encontro proporcionou, como a satisfação manifestada pela degustação da ementa elaborada cuidadosamente para o efeito.

O dia terminou com um baile animado por um duo musical, em que os beneficiários dançaram entusiasticamente no grande auditório do Hotel do Baleal. O acontecimento foi muito enriquecedor e deixou uma grande expectativa para a sua continuidade.



2º ENCONTRO DOS APOSENTADOS DOS SSPSP



1 de Outubro de 2011

Hotel de Férias dos SSPSP - Baleal

A preocupação com os beneficiários aposentados tem sido desde sempre tida em conta nos objectivos de intervenção da actual Direcção. Assim, no sentido de dar continuidade à iniciativa realizada no ano anterior, e reforçada pelos participantes, que manifestaram o seu agrado por este tipo de eventos, a Direcção destes serviços vem dar conhecimento que vai levar a cabo o 2º Encontro dos Aposentados dos SSPSP irá ter lugar no Hotel de Férias do Baleal no dia 1 de Outubro do corrente ano. O evento terá um programa de um dia, em que no valor da inscrição está incluído o almoço, a animação e o transporte. Os preços variam entre os € 15 para beneficiários e, € 25 para não beneficiários, sem transporte. Na eventualidade de necessitarem de transporte, a organização do Encontro assegurará o transporte de autocarro, com partidas

a definir posteriormente e, de acordo com a localização dos inscritos, não sendo possível no entanto fazer recolhas dispersas, mas em pontos geograficamente centrais. A organização deste evento está a cargo do Gabinete de Acção Social dos Serviços Sociais, mais uma vez com a colaboração da ANAP e do Gabinete de Comunicação e Imagem. No que diz respeito à divulgação, informamos que está ser feita através do Boletim dos SSPSP, de folhetos informativos nos Hotéis de Férias, Boletim da ANAP, no CIAS e no site dos serviços Sociais. A ficha de inscrição estará disponível no site durante os meses de Abril, Maio e Junho, e no domicílio dos beneficiários em Março, através do presente Boletim.

O período de inscrições decorrerá de 15 de Maio a 30 de Junho.

Preencha o formulário em anexo a este Boletim para participar neste encontro

Programa Provisório

Informações através do:
Gabinete de Acção Social dos SSPSP
Dr^a Paula Gonçalves
Tel. 218618045

11h00 - Celebração Eucarística
12h15 - Sessão de abertura
(Mensagem do Secretário Geral dos SSPSP)
12h30 - Almoço / Convívio
14h00 - Espectáculo de animação
15h00 - Baile
18h30 - Partida para os locais de origem



*A medição da tensão arterial é gratuita

BMOp Best Medical Opinion

Há dúvidas sobre o seu diagnóstico ou tratamento? [Esclareceu-se convenientemente?](#)

Será que precisa mesmo de se submeter a uma cirurgia? [Informou-se das alternativas?](#)

Há divergência de opinião ou conflito relativamente à sua saúde? [Pediú outras opiniões?](#)

NA SAÚDE ESCLAREÇA AS DÚVIDAS COM O MAIOR RIGOR PARA TOMAR AS MELHORES DECISÕES

Contando com médicos de todas as especialidades, temos a missão de ajudar os cidadãos a esclarecer dúvidas sobre a saúde individual, através de pareceres médicos escritos, fundamentados e assinados.

PARECER MÉDICO

- ✓ Documento com validade jurídica
- ✓ Opinião médica escrita e assinada
- ✓ Célere, formal e detalhado
- ✓ Isento, multidisciplinar e objectivo
- ✓ Sem repetição de exames
- ✓ Sem procedimentos incómodos e dolorosos
- ✓ Documentação médica organizada com critério



Contacte-nos: 213 507 000

[Pode marcar consulta gratuita com a equipa de Atendimento ao Cliente para obter informação detalhada sobre os nossos serviços, nos dias úteis das 10h às 13h e das 14h às 18h.](#)

Das vezes em que foi ao médico, teve algum diagnóstico perturbador e sentiu vontade de ir a outro médico pedir uma outra opinião?

Todo o cidadão tem direito a outra opinião médica, sempre o entenda conveniente. Este direito está consagrado no n.º 7 da Carta dos Direitos e Deveres dos Doentes da Direcção-Geral de Saúde

Benefícios / Acordos



Av. 5 de Outubro, n.º 10, 6.º Andar – Sala 15 | 1050 – 056 Lisboa | info@bmop.pt

www.bmop.pt



Aldeia dos Beneficiarios

Os Serviços Sociais, apresentando-se como uma instituição orientada para a satisfação das reais necessidades dos funcionários da PSP, no activo e na situação de aposentação, numa lógica de rentabilização dos espaços existentes, considerou como projecto prioritário para 2011 a reconversão parcial do Hotel de Férias de Vieira de Leiria de forma a , simultâneamente, suportar 3 valências:

Turismo
Unidade Residencial
Lar de Idosos

O projecto denominado “Aldeia dos Beneficiários” pretende assumir-se como um espaço com as condições adequadas à introdução de terapias pessoais e de grupo bem como ao alojamento comunitário permanente, de forma a minimizar o surgimento de doenças do foro físico e mental, potenciadas pelo isolamento, por dificuldades de locomoção e por práticas quotidianas menos saudáveis.



Património dos SSPSP

Os Serviços Sociais da PSP, no âmbito do seu vasto programa de reabilitação do seu património, deram por concluídas as obras de conservação dos seus blocos habitacionais em São João da Madeira dando assim sequência a um desejo antigo por parte dos respectivos moradores.

Depois das obras de reabilitação da casa de passantes da Horta procedeu-se à aquisição de mobiliário e material de decoração para Casa de Passantes da Horta, que deverá abrir em breve.

Um fim-de-semana diferente...



O Hotel de Férias de Vieira de Leiria fica situado na Praia de Vieira, em plena Costa de Prata.

Com as suas temperaturas amenas, as suas praias de areia fina e branca e as suas florestas seculares, a zona de Leiria proporciona a escolha entre os desportos náuticos, o sossego de uma zona rural e a possibilidade de efectuar passeios de forma a poder apreciar uma herança histórica e artística impressionante e reconhecida universalmente, através de um conjunto de castelos, mosteiros, conventos, igrejas e museus, existentes na zona.

Durante a época baixa (15 de Setembro a 15 de Junho) aproveite.



Recordar os Serviços Sociais



Demolição das casas dos pescadores e construção do novo empreendimento em Vieira de Leiria, década de 80.

A história da colónia de Vieira de Leiria começa quando o Almirante Henrique Tenreiro, presidente da junta Real da Casa Pescadores, construiu, nestes terrenos, um bairro de pescadores. Mas o bairro ficava a 300 metros da praia sendo muito longe para os pescadores e pelo que estes nunca o quiseram habitar.

PROTOCOLOS SSPSP

- Médico de Urgência ao Domicílio
- Ambulância de Urgência
- Enfermeiro ao domicílio

Apenas 4€ Mês Individual

DESCONTOS em mais
de 100 FARMÁCIAS
por todo o País

POUPE CONNOSCO!

Os Serviços Sociais da PSP têm centenas de produtos e serviços protocolados para si. Consulte os protocolos existentes em www.sspsp.pt ou pelo Tef. 218 618 000

Director: Superintendente José Matos Torres - Editor: Comissário Eduardo Alberto Produção, Redacção, Arte e Fotografia: Ricardo Henriques - Colaboraram nesta Edição: Subcomissária Paula Machado, Drª Sónia Rodrigues, Drª Paula Gonçalves - SSPSP, Rua de Xabregas n.º 44, 1949-017 Lisboa Telefones: 21 861 8000 - 96 803 0227 - 91 721 7366 Fax: 21 721 7366 E-mail: geral@sspsp.pt

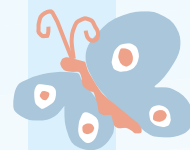
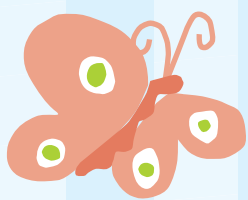
EDITORIAL

O 1º Encontro dos Beneficiários dos Serviços Sociais da Polícia de Segurança Pública (SSPSP), que decorreu em Outubro passado nas nossas belíssimas instalações do Baleal, foi inquestionavelmente um sucesso a todos os níveis. Na verdade, tendo tido o prazer de presenciar os vários momentos que o compuseram, pude constatar a alegria pelo reencontro com velhos amigos e colegas, as conversas animadas com conhecidos e desconhecidos, inclusivamente, aqui e acolá, brincadeiras e graçolas que nos transportaram para décadas atrás. No fundo, pairava no ar um sentimento familiar, de nostalgia, de pertença a uma grande Instituição como a Polícia de Segurança Pública. O êxito deste evento encorajou-nos a replicá-lo no futuro. Neste momento está já em estudo a segunda edição, que irá ser laboriosamente organizada, como sempre, pelo Gabinete de Acção Social dos SSPSP, contando com todo o apoio da estrutura deste Instituto e de outras entidades nossas parceiras, como a ANAP. Esta iniciativa insere-se num vasto plano desenhado pelos SSPSP no sentido de se reaproximar dos aposentados da PSP, em nome de tudo aquilo que deram anos a fio à causa pública, quantas vezes em condições de enorme dificuldade e privação pessoal e familiar. Uma Instituição que não respeite e não releve os que nela serviram com abnegação está condenada ao desaparecimento. É nessa linha que os SSPSP, para além das iniciativas que já desenvolveram em prol dos seus beneficiários aposentados, nomeadamente os descontos em diversos serviços que propiciam (refeições, cuidados médico-sanitários, protocolos com diversas instituições, etc.), a alteração do regime de concessão de crédito social em condições mais favoráveis, entre outras, irá também reconverter parte das instalações do Hotel de Vieira de Leiria em lar de idosos e residencial permanente, inseridos num conceito global que alia o turismo veraneante convencional. Este projecto, que intitulámos “Aldeia dos Beneficiários”, mobilizará grande parte do esforço administrativo, técnico e financeiro dos SSPSP durante o corrente ano, assumindo-se claramente como a obra emblemática desse período. Neste momento está em preparação o procedimento concursal relativo às obras de reconversão do espaço para acolher numa primeira fase 40 idosos, bem como a aquisição do mobiliário específico para tal. Se tudo correr bem, no início de 2012 teremos finalmente a nossa “Aldeia dos Beneficiários” a funcionar em pleno! Os SSPSP continuaram também a patrocinar decisivamente as festas de Natal que tiveram lugar nos diferentes Unidades da PSP espalhadas pelo território nacional. Cientes da importância simbólica e afectiva destes eventos, a verba para tal destinada fora reforçada em 20%, o que proporcionou um aumento significativo da qualidade das mesmas. Finalmente, uma palavra para o facto dos SSPSP terem mais uma vez dedicado um enorme esforço financeiro à reabilitação do seu património habitacional, desta feita em São João da Madeira, o que devolveu àquele património, sedado numa área aprazível da cidade, a dignidade que os seus habitantes há muito ansiavam e merecem.

O Secretário-Geral dos Serviços Sociais da PSP

José Emanuel de Matos Torres
Superintendente





“Era uma vez uma creche com um ambiente de sonho...”

...que nasceu no Parque das Nações, na Zona Norte, com capacidade para 66 crianças, distribuídas por um berçário e sala parque.

A creche conta com duas salas dos 12 aos 24 meses e duas salas dos 24 aos 36 meses. Para a brincadeira ao ar livre e para quando chega a Primavera, a Creche tem um pátio com jardim e vista desafogada, onde as crianças podem correr e brincar à vontade.

A equipa é constituída por uma Directora Pedagógica, 1 Psicóloga Clínica, 3 Educadoras de Infância e 8 Auxiliares de Educação.

O Horário de Funcionamento é das 8:00H às 20:00H, de 2ª a 6ª feira.

A Creche celebrou um protocolo com os Serviços Sociais da PSP e fica situada junto ao futuro Comando Metropolitano da PSP de Lisboa



Rua Chen He, Lote 5.01.03
Parque Expo - Norte 1990-513 Sacavém
TM: 96 1645655 / 93 8740976
Email: geral@pacodesaofrancisco.pt
www.pacodesaofrancisco.pt

Junto ao futuro
Comando
Metropolitano da
PSP de Lisboa